

LOHNBUCHHALTUNG



LOHNBUCHHALTUNG

SOFTWARE, DIE ERFOLGE VERBUCHT

**PORTOS** Informatik GmbH

Zürcherstrasse 59  
5400 Baden

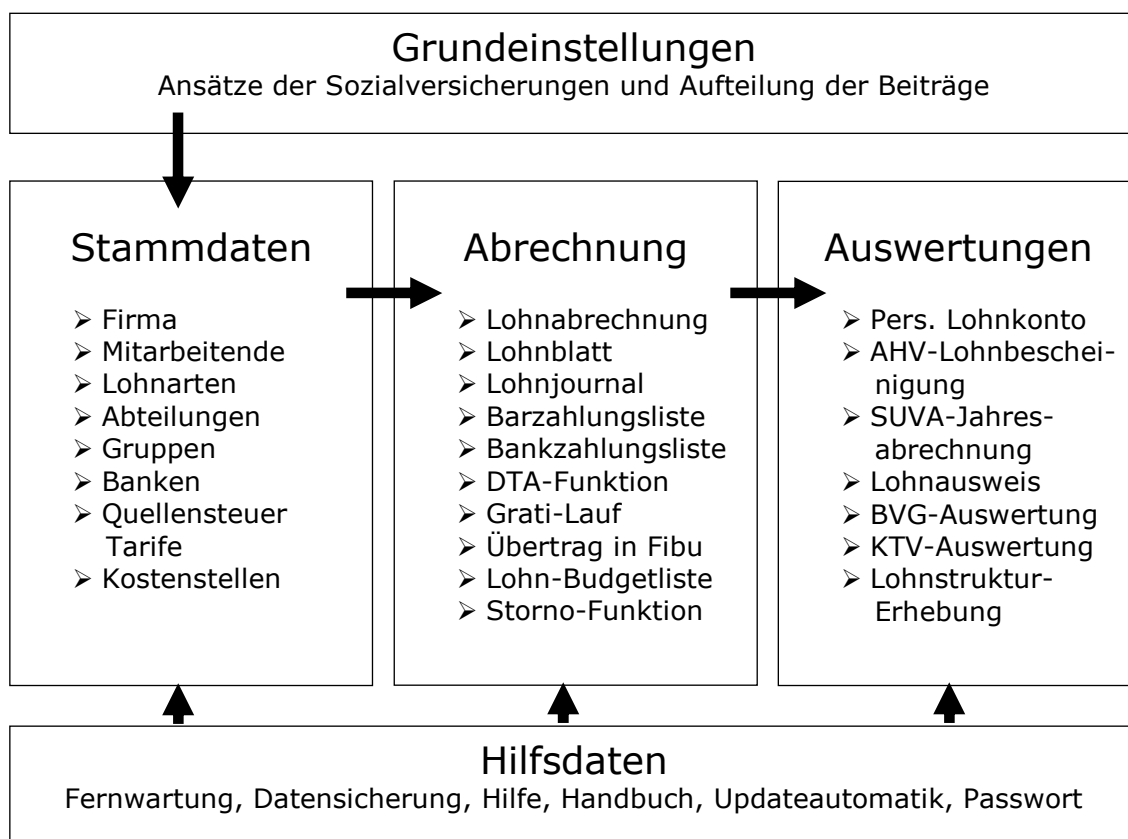
Tel. +41 (0) 56 203 05 00  
Fax. +41 (0) 56 203 05 09  
Hotline +41 (0) 56 203 05 05  
info@portos.ch www.portos.ch



## Die Lohnbuchhaltung für den KMU – Betrieb

- Klar im Aufbau
- Einfach in der Handhabung
- Optimierte Anzahl an Funktionen
- Professionelle Unterstützung
- Permanente Weiterentwicklung

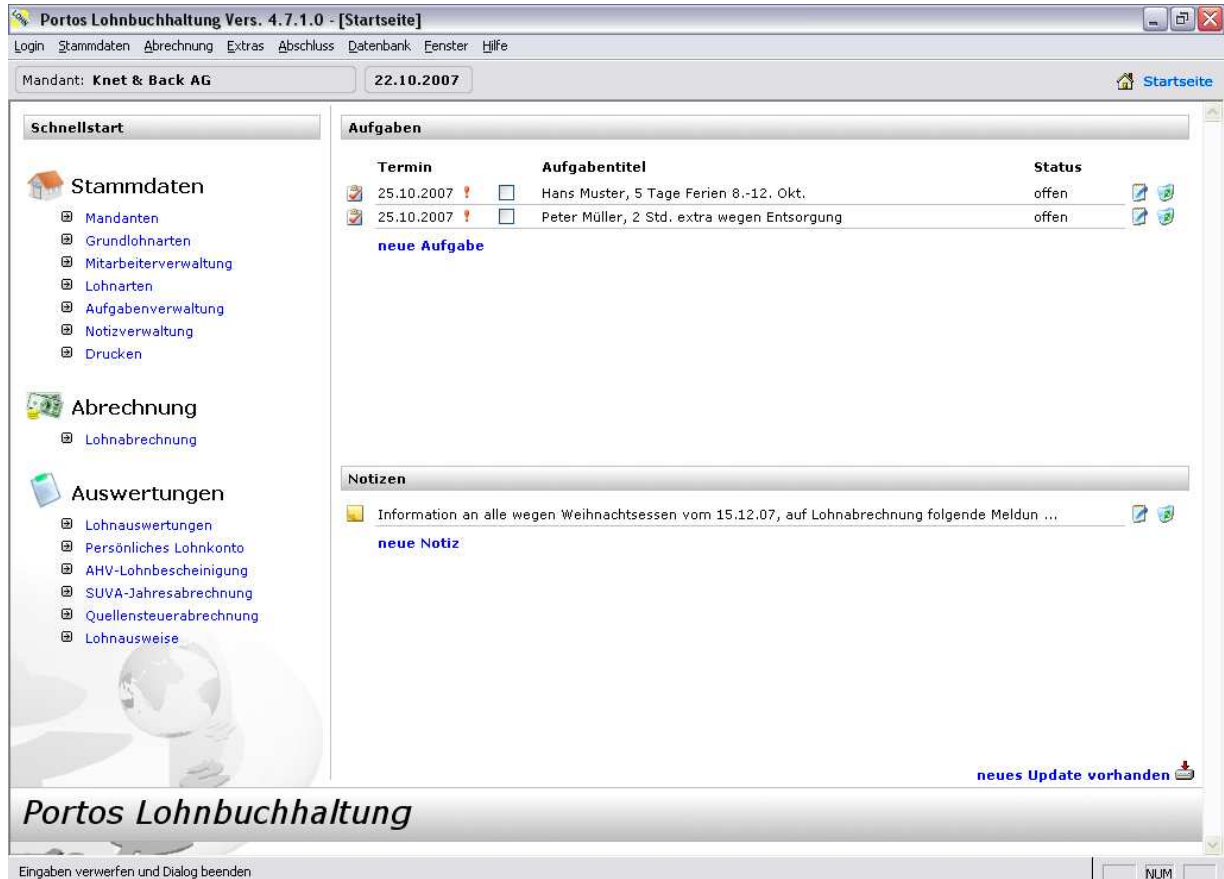
### Aufbau der Lohnbuchhaltung



Die PORTOS Lohnbuchhaltung zeichnet sich durch einen klar strukturierten Aufbau aus. Die Windows-Technik voll unterstützend, wird das Arbeiten mit der PORTOS Lohnbuchhaltung schnell zur Routine und macht Freude. Dank vorinstallierten Stammdaten wie Lohnarten, Banken, Quellensteuertarife und Ansätze der Sozialversicherer ist der Einarbeitungs-Aufwand sehr gering. Im Nu machen Sie Ihre ersten Lohnabrechnungen.

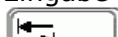


## Bedienung der Lohnbuchhaltung

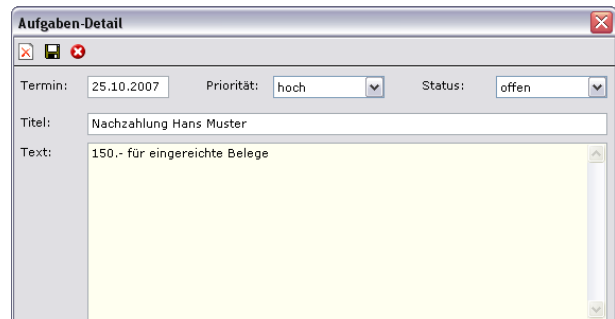


Die Bedienung erfolgt über die Gliederung der Startseite oder über die Menüliste am oberen Bildrand. Die Startseite erlaubt es, die einzelnen Arbeitsbereiche direkt mit der Maus anzusteuern und zu öffnen. Auf der Startseite finden Sie die häufig gebrauchten Funktionen. Über die Menüliste öffnen Sie alle Funktionen der PORTOS Lohnbuchhaltung

Terminierte Aufgaben und Notizen werden direkt auf der Startseite erfasst, abgearbeitet und anschliessend gelöscht

Die einzelnen Eingabe-Felder werden mit der Tab-Taste  angesteuert

Inhalte von ganzen Fenstern können mit der <Enter> Taste oder mit Klick auf das Diskettensymbol  gespeichert werden





## Die Funktionen der Lohnbuchhaltung

### Das Erfassen von Stammdaten

**Editieren Mitarbeiterverzeichnis**

Adresse | Personalinfo | Banken | Versicherung | Immigranten | Uebriges | Kostenstellen | Lohnarten | Lohnausweis

Nr: 1014 Altherr Marco, 5432 Neuenhof

Anrede: Herr Titel: AHV-Nr.: 422.54.158.210

Name: Altherr Geb.-Dat.: 27.02.1954

Vorname: Marco Sprache: Deutsch

Strasse: Bahnhofstr. 25

Zusatz:

Plz: 5432 Ort: Neuenhof

Zivilstand: ledig

Heimatort: ZH

Beruf: Produktionsleiter

Beruf erlernt: Bäcker-Konditor

Email: m.altherr@knetundback.ch

Telefon 1: 056 401 99 88

Telefon 2:

Handy: 079 123 45 67

diverse Laschen

Felder mit Formatierung  
Die Punkte müssen nicht  
gesetzt werden

Nach Eingabe der  
PLZ, die Ortschaft  
wird automatisch  
dargestellt

Fotos als bmp-Datei  
integrieren

Mittels der Tab-Taste schreiten Sie von Eingabe-Feld zu Eingabe-Feld. Laufleisten erkennt man an ihrem Auswahl-Symbol. Klicken Sie auf dieses Symbol um Ihre Daten-Auswahl zu treffen

**Gruppe**

Code

Gruppe

Es sind nur Symbole aktiv, welche zum  
Zeitpunkt der Datenerfassung ihre Funktion

speichern oder verwerfen

Es sind die Symbole aktiv, welche zum  
Zeitpunkt der Datenspeicherung ihre  
Funktion ausführen können.

**Gruppe**

Code M

Gruppe Monatslohn



## Die Durchführung der Abrechnung

**Editieren Mitarbeiterverzeichnis**

Adresse | Personalinfo | Banken | Versicherung | Immigranten | Uebriges | Kostenstellen | Lohnarten | Lohnausweis

Nr: 1014 | Altherr Marco, 5432 Neuenhof | Monat: Oktober

Lauf	Typ	Lohnart	Bezeichnung	Basis	Faktor
1	F	310	Gehalt	4'750.00	0.000
1	V	405	Zulage Nachtarbeit 25%	22.50	0.000
1	V	770	Abzug Frühstück à Fr. 3.50	15.00	0.000

Buttons: Neu..., Ändern..., Löschen..., Drucken...

Kommentar auf Lohnabrechnung:   auf alle Monate einrichten

Die Lohnarten des Mitarbeiters werden hier erfasst

Fixe Lohnarten werden samt Wert für alle Monate vorgetragen

Variable Lohnarten werden ohne Wert für alle Monate vorgetragen oder gelten nur für einen Monat

Die Werte werden im entsprechenden Monat eingetragen

Die Abrechnung ermittelt aufgrund der Lohnarten des Mitarbeiters und unter Berücksichtigung der Grund- und Stammdaten das Gehalt, die Zulagen, die Sozialabzüge und die Auszahlungen

Fixieren der abgerechneten Mitarbeiter

Den Grati-Lauf durchführen

Die DTA-Zahlung durchführen

Übertrag der Lohn-Daten in die Fibu

Diverse Listen drucken

- Bankzahlungsliste
- Barzahlungsliste
- Kostenstellenliste

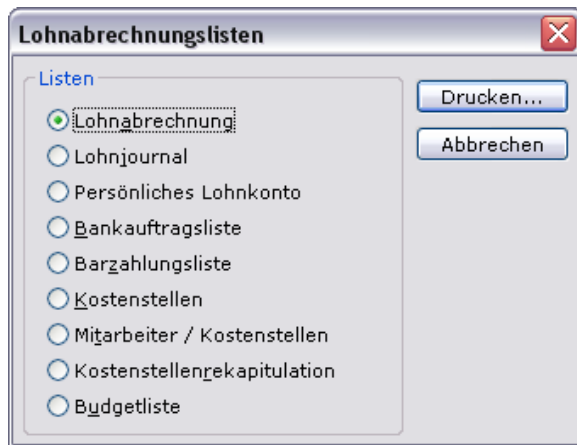
**Lohnabrechnung**

Nr.	Jahr	Monat-Bez.	Monat	Lauf	Abgerechnet	Fixiert	DTA	DTA-Anz.	FIBU	Beleg
12	2007	Dezember	12	1	22.10.2007	22.10.2007				
11	2007	November	11	1	22.10.2007	22.10.2007				
10	2007	Oktober	10	1	22.10.2007	22.10.2007				
9	2007	September	9	1	03.10.2007	03.10.2007				
8	2007	August	8	1	03.10.2007	03.10.2007				
7	2007	Juli	7	1	03.10.2007	03.10.2007				
6	2007	Juni	6	1	03.10.2007	03.10.2007				
5	2007	Mai	5	1	03.10.2007	03.10.2007				
4	2007	April	4	1	03.10.2007	03.10.2007				
3	2007	März	3	1	03.10.2007	03.10.2007				
2	2007	Februar	2	1	03.10.2007	03.10.2007				
1	2007	Januar	1	1	03.10.2007	03.10.2007				

Buttons: Abrechnen, Fixieren, Stornieren, DTA, Mitarbeiter, Listen, Grati, FIBU, Prüfen, Hilfe..., Schliessen



## Das Drucken der Auswertungen



Report-Datei: D:\CAGS2\LOHN\REPORTS\PCWIN07.QRP

Personlich  
Herr  
Altherr Marco  
Bahnhofstr. 25  
5432 Neuenhof

Lohnabrechnung Oktober 2007 / 1

Bezeichnung	Basis	Faktor	Betrag	Total
<b>Gehalt und Zulagen</b>				
Gehalt	4750.00		4750.00	
Zulage Nachtarbeit 25%	22.50	6.525	146.80	
<b>Bruttogehalt</b>				4896.80
<b>Bruttogehalt</b>				
Bruttogehalt				4896.80
<b>Abzüge</b>				
AHV-Beitrag	4896.80	5.050	-247.30	
ALV-Beitrag I	4896.80	1.000	-48.95	
NUB-Beitrag	4896.80	2.345	-114.85	
BVG-Beitrag	4896.80		-288.30	
KTV-Beitrag	4896.80	1.100	-53.85	
<b>Abzüge II</b>				
Abzug Frühstück à Fr. 3.50	15.00	3.500	-52.50	
<b>Total Abzüge</b>				-805.75
Total Abzüge				-805.75
<b>Auszahlung</b>				
Auszahlung				4791.05
<b>Bankzahlung:</b>				
CHF 4791.05				
16454.22.31				
Aargauische Kantonalbank, 5401 Baden				

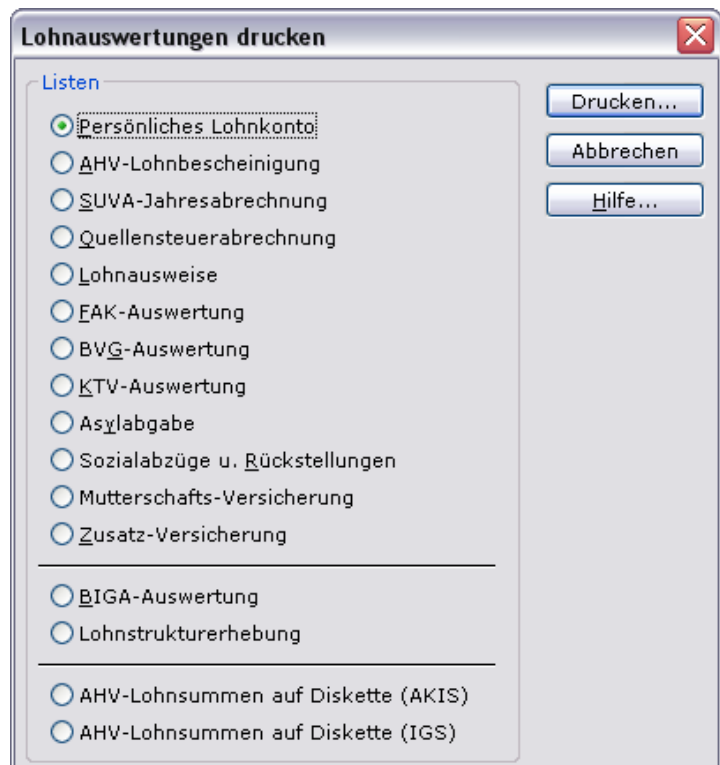
Die Lohnabrechnungslisten sind monatliche Auswertungen. Allen voran die Lohnabrechnung für den Mitarbeiter.

Die Lohnauswertungen sind übergeordnete Auswertungen, bei welchen der Zeitraum eingegrenzt werden kann. Die Lohnauswertungen beinhalten aber vor allem die Jahresend-Auswertungen.

Das **persönliche Lohnkonto** dient der lückenlosen Aufzeichnung der Lohndaten pro Mitarbeiter und als Zusammenfassung über die ganze Firma. Geeignet für die AHV- und SUVA- Revision

Die Liste aller **Sozialabzüge und Rückstellungen** kann für die periodischen (monatlichen) Zahlungen der Sozialleistungen heran gezogen werden

Unter **Lohnausweis** kann der alte wie auch der neue Lohnausweis ausgedruckt werden. Für den neuen Lohnausweis müssen die Lohnarten entsprechend eingerichtet sein





Knet & Back AG  
Zürcherstrasse 1  
5400 Baden

22.10.2007

1014

**Persönlich**  
Herr  
Altherr Marco  
Bahnhofstr. 25  
5432 Neuenhof

Lohnabrechnung Oktober 2007 / 1 Valuta: 25.10.2007

<u>Bezeichnung</u>	<u>Basis</u>	<u>Faktor</u>	<u>Betrag</u>	<u>Total</u>
<b>Gehalt und Zulagen</b>				
Gehalt	4'750.00		4'750.00	
Zulage Nachtarbeit 25%	22.50	6.525	146.80	
<b>Bruttogehalt</b>				<b>4'896.80</b>
Bruttogehalt				4'896.80
<b>Abzüge</b>				
AHV-Beitrag	4'896.80	5.050	-247.30	
ALV-Beitrag I	4'896.80	1.000	-48.95	
NBU-Beitrag	4'896.80	2.345	-114.85	
BVG-Beitrag	4'896.80		-288.30	
KTV-Beitrag	4'896.80	1.100	-53.85	
<b>Abzüge II</b>				
Abzug Frühstück à Fr. 3.50	15.00	3.500	-52.50	
<b>Total Abzüge</b>				<b>-805.75</b>
Total Abzüge				-805.75
<b>Auszahlung</b>				
Auszahlung				<b>4'091.05</b>
<b>Bankzahlung:</b>	<b>CHF 4'091.05</b>			
16454.22.31	Aargauische Kantonalbank, 5401 Baden			



**A**  **Lohnausweis – Certificat de salaire – Certificato di salario**

**B**  **Rentenbescheinigung – Attestation de rentes – Attestazione delle rendite**

**C** 422.54.158.210 **F**  Unentgeltliche Beförderung zwischen Wohn- und Arbeitsort  
Transport gratuit entre la domicile et le lieu de travail  
Trasporto gratuito dal domicilio al luogo di lavoro

AHV-Nr. – No. AVS – N. AVS      Neue AHV-Nr. – Nouveau No AVS – Nuovo N. AVS

**D** 2007 **E** 01.01.2007 30.09.2007 **G**  Kantinenverpflegung / Lunch-Checks  
Repas à la cantine / chèques-repas  
Pasti alla mensa / buoni pasto

Jahr – Année – Anno      von – du – dal      bis – au – al

**H**

Altherr Marco  
Bahnhofstr. 25  
5432 Neuenhof

Bitte die Wiegeltung beachten  
Observer s.v.p. la affective  
Osservare p.f. l'istruzioni

		CHF
1. Lohn	soweit nicht unter Ziffer 2-7 aufzuführen / Rente Salaire qui ne concerne pas les chiffres 2 à 7 ci-dessous / Rente Salario se non da indicare sotto cifre da 2 a 7 più sotto / Rendita	63'771
2. Gehaltsnebenleistungen	2.1 Verpflegung, Unterkunft – Pension, logement – Vitto, alloggio + Prestations salariales accessoires 2.2 Privatanteil Geschäftswagen – Part privée voiture de service – Quota privata automobile di servizio + 2.3 Andere – Autres – Altre + Art – Genre – Genere	
3. Unregelmässige Leistungen	Prestations non périodiques – Prestazioni aperiodiche Art – Genre – Genere	
	Abgangschädigung +	2'500
4. Kapitalleistungen	Prestations en capital – Prestazioni in capitale Art – Genre – Genere	
5. Beteiligungsrechte gemäss Beiblatt	Droits de participation selon annexe – Diritti di partecipazione secondo allegato	
6. Verwaltungsratsentschädigungen	Indemnités des membres de l'administration – Indennità dei membri di consigli d'amministrazione Art – Genre – Genere	
7. Andere Leistungen	Autres prestations – Altre prestazioni Art – Genre – Genere	
8. Bruttolohn total / Rente	Salaire brut total / Rente – Salario lordo totale / Rendita	66'271
9. Beiträge AHV/IV/EO/ALV/NBUV	Cotisations AVS/AI/APG/AC/AANP – Contributi AVS/AI/IPG/ADVAINP	5'564
10. Berufliche Vorsorge	2. Säule 10.1 Ordentliche Beiträge – Cotisations ordinaires – Contributi ordinari Prévoyance professionnelle 2 <sup>e</sup> pillar Previdenza professionale 2 <sup>a</sup> pilastro 10.2 Beiträge für den Einkauf – Cotisations pour le rachat – Contributi per il riscatto	3'759
11. Nettolohn / Rente	Salaire net / Rente – Salario netto / Rendita →	56'948
In die Steuererklärung übertragen – A reporter sur la déclaration d'impôt – Da riportare nella dichiarazione d'imposta		
12. Quellensteuerabzug	Retenue de l'impôt à la source – Ritenuta d'imposta alla fonte	
13. Spesenvergütungen	Allocations pour frais – Indennità per spese Nicht im Bruttolohn (gemäss Ziffer 8) enthalten – Non comprises dans le salaire brut (au chiffre 8) – Non comprese nel salario lordo (sotto cifra 8)	
13.1 Effektive Spesen	13.1.1 Reise, Verpflegung, Übernachtung – Voyage, repas, nuitées – Viaggio, vitto, alloggio Frais effectifs Spese effettive 13.1.2 Übrige – Autres – Altre Art – Genre – Genere	
13.2 Pauschalspesen	13.2.1 Repräsentation – Représentation – Rappresentanza Frais forfaitaires Spese forfetarie 13.2.2 Auto – Voiture – Automobile 13.2.3 Übrige – Autres – Altre Art – Genre – Genere	
13.3 Beiträge an die Weiterbildung	Contributions au perfectionnement – Contributi per il perfezionamento	14'500
14. Weitere Gehaltsnebenleistungen	Autres prestations salariales accessoires Art – Genre – Genere Altre prestazioni accessorie al salario	
15. Bemerkungen	Die Kosten der Weiterbildung wurden direkt an die Edukt AG überwiesen Observations Osservazioni	

**I** Ort und Datum – Lieu et date – Luogo e data

Baden, 31.12.2007

Die Richtigkeit und Vollständigkeit bestätigt  
inkl. genauer Anschrift und Telefonnummer des Arbeitgebers  
Certifié exact et complet  
y.c. adresse et numéro de téléphone exacts de l'employeur  
Certificato esatto e completo  
compresi indirizzo e numero di telefono esatti del datore di lavoro

Knet & Back AG  
Hans Knecht  
Zürcherstrasse 1  
5400 Baden  
056 203 05 05